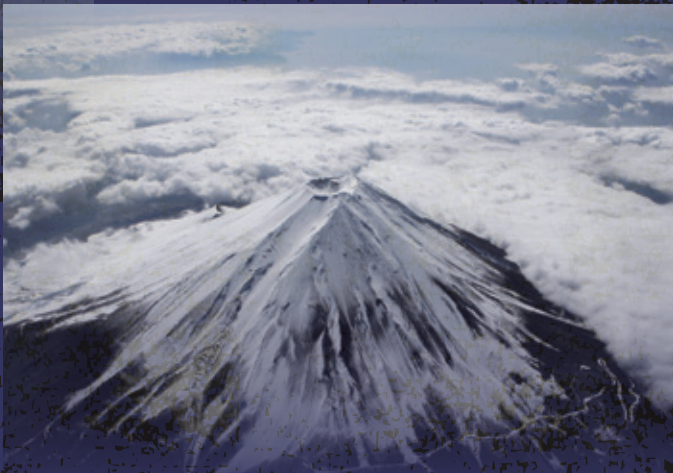
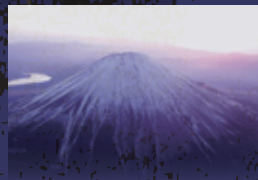


表紙・口絵・裏表紙

メタデータ	言語: Japanese 出版者: 公開日: 2015-01-07 キーワード (Ja): キーワード (En): 作成者: メールアドレス: 所属:
URL	http://hdl.handle.net/10297/8002

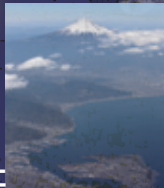
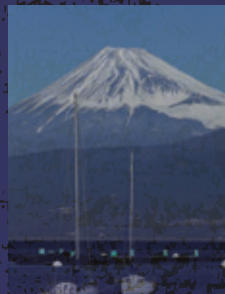


2013年度
静岡大学・中日新聞連携講座

世界文化遺産 富士山を考える

小山真人+増澤武弘+和田秀樹+小二田誠二+湯之上隆
静岡大学イノベーション社会連携推進機構・中日新聞東海本社(編)

静岡大学イノベーション社会連携推進機構 中日新聞東海本社

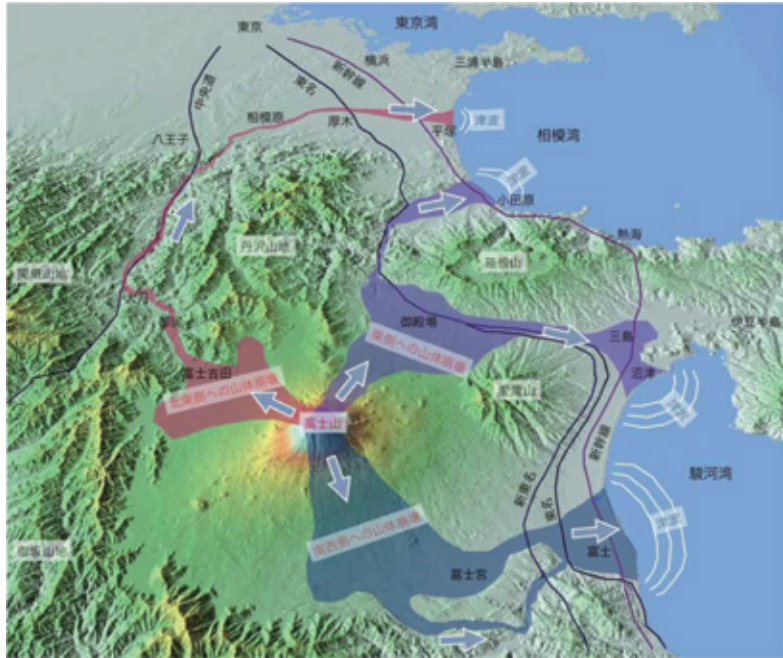




写真／中日新聞東海本社提供



口絵1 南西側から見た富士山と富士川（手前の川）



口絵2 富士山で起きる3方向への山体崩壊とその影響



口絵3 白糸の滝付近の地形と芝川断層・大沢扇状地の関係／背景図は国土交通省富士砂防事務所提供



口絵4 富士山山頂に侵入して、近年定着したイワノガリヤス。この植物は主に標高2500m付近に分布している。



口絵5 富士山の中腹に分布するブナ。静岡県側に多く分布しているが、ほとんどは大径木でかつ高齢木である。



口絵6 富士山の北西斜面に広がる、青木ヶ原樹海。常緑針葉樹により構成されているが、噴火の際溶岩の影響を受けなかった部分にはブナやミズナラが生育している。



口絵7 富士参詣曼荼羅図(16世紀)／富士山本宮浅間大社所蔵

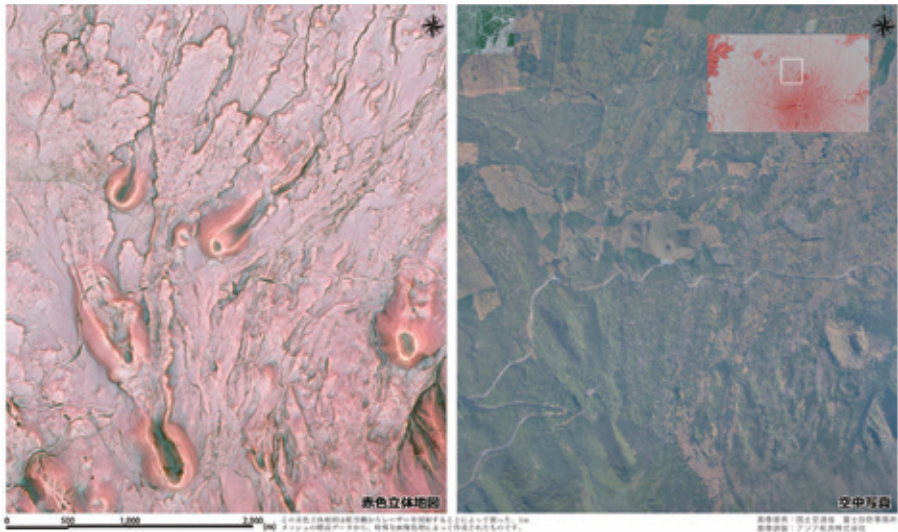


図8 赤色立体地図(左)と空中写真で見る富士山の火山地形(右) 浅敷山—大坪山

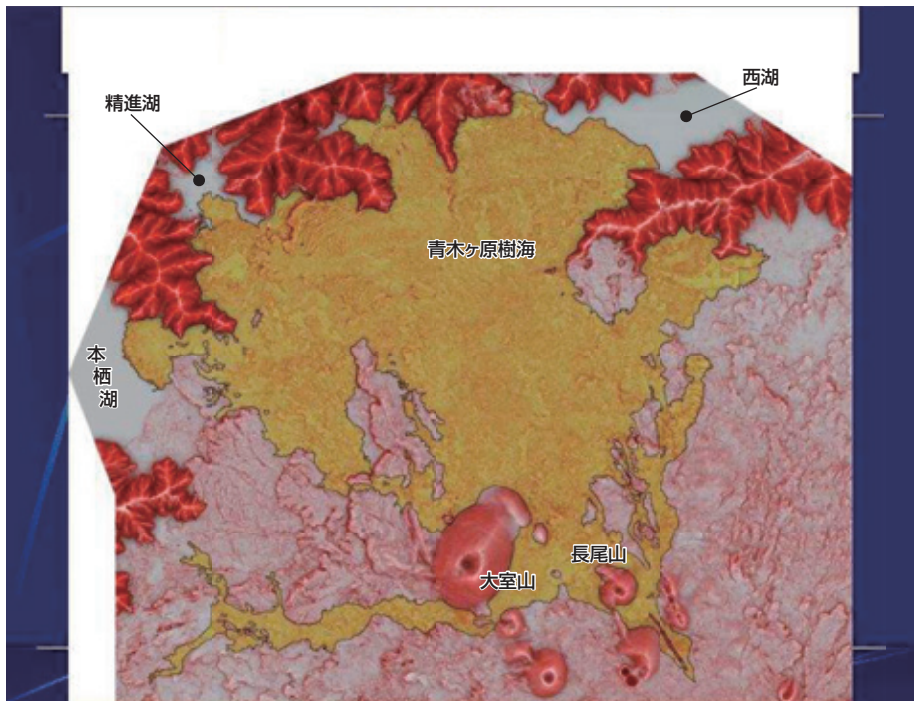
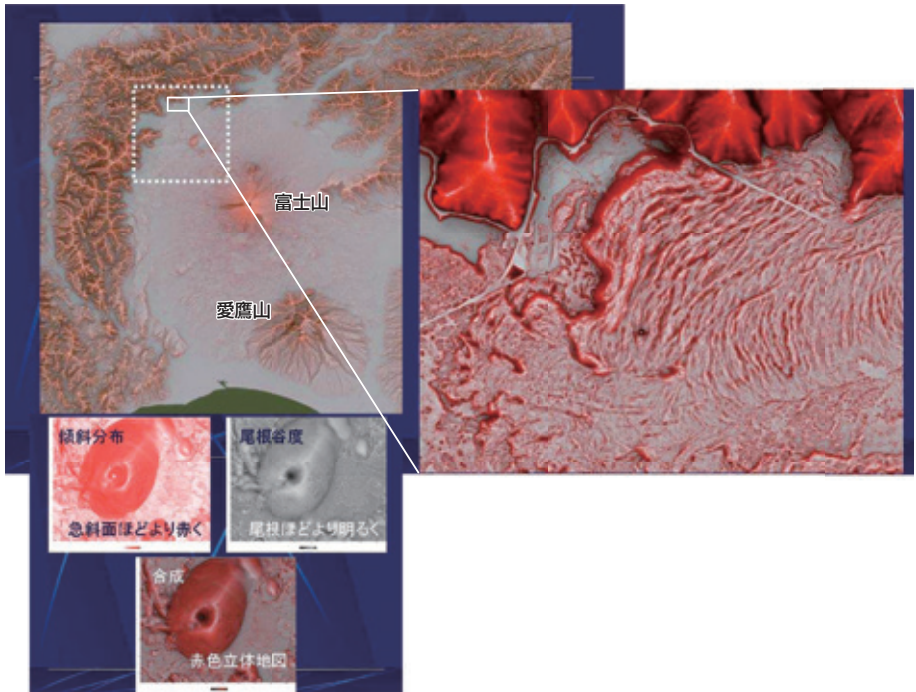
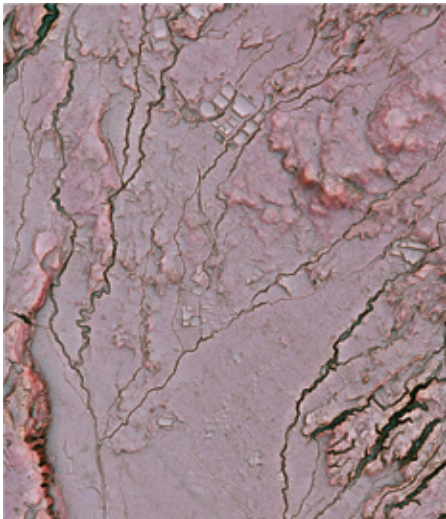


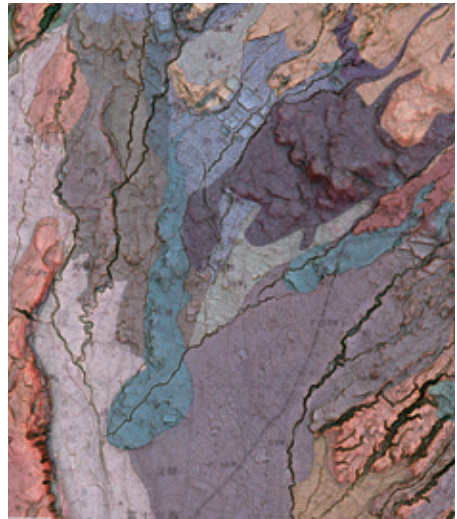
図9 青木ヶ原溶岩流の分布 / 鈴木雄介氏



口絵10 赤色立体地図の威力／鈴木雄介氏



口絵11 富士宮市国天然記念物万野風穴付近
富士火山溶岩分布域赤色立体地図
／鈴木雄介氏



富士宮市国天然記念物 万野風穴付近
富士火山地質図と赤色立体地図の合体図



口絵12 世界文化遺産富士山の構成資産／中日新聞東海本社提供

小山真人（静岡大学教育学部・防災総合センター教授）

「富士山 大自然への道案内」

増澤武弘（静岡大学大学院理学研究科特任教授）

「文化遺産を育て守る富士山の自然」

和田秀樹（静岡大学名誉教授）

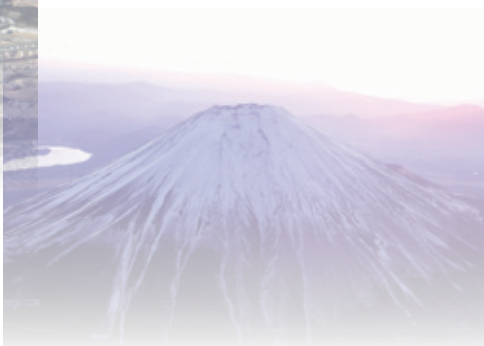
「富士山の美を作る生い立ち -生の姿と富士の恵-」

小二田誠二（静岡大学人文社会科学部教授）

「眺める富士山 -景観と表現-」

湯之上隆（静岡大学人文社会科学部教授）

「霊峰富士の宗教文化史」



2013年度 静岡大学・中日新聞連携講座

世界文化遺産富士山を考える

発行日——2014年11月14日

編集・発行——静岡大学イノベーション社会連携推進機構

〒422-8529 静岡市駿河区大谷836

☎054-238-4817

中日新聞東海本社

〒435-8555 浜松市東区葉新町45番地

☎053-421-7711

印刷——株式会社三創